

575 € /mois CC

49 m²

2 pièces

Strasbourg



Loué

Référence Appartement 2/3 P de 50 m² situé 14 rue Constantin dans le vieux Koenigshoffen.

Situé dans un quartier résidentiel calme, au coeur de plusieurs commodités ; transports, écoles, commerces... Cet appartement est situé au 2ème et dernier étage d'un bel immeuble ancien.

Il est composé d'une entrée, d'une chambre, d'un séjour, d'un bureau, d'une cuisine, d'une salle d'eau ainsi que d'un wc séparé.

En annexe, une cave complète le lot.

Le chauffage est au fioul collectif, compris dans les charges.

Loyer: 500 €

Charges avec régularisation annuelle : 75 € (eau froide et chaude, chauffage, ordures ménagères...)

Dépôt de garantie: 500 €

Honoraires de location: 637 € TTC comprenant 147 € TTC pour l'état des lieux d'entrée.

Provision sur charges 75 €/mois, régularisation annuelle. Dépôt de garantie 500 €. Honoraires de 637 € TTC à la charge du locataire dont 147 € pour l'état des lieux. Nos honoraires : http://www.citizen.immo/page/nos-services-fr_00010.htm

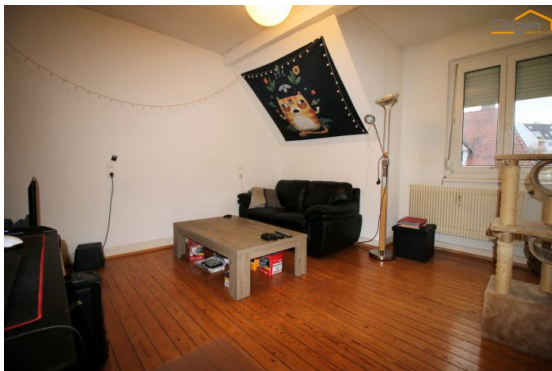
Les points forts :

- Localisation
- Dernier étage
- Super lumineux !

Type d'appartement	T2/3
Surface	49.00 m ²
Surface au sol	54 m ²
Pièces	2
Chambres	1
Salle d'eau	1
WC	1 Indépendant
Étage	2
Epoque, année	1930
État général	En bon état
Chauffage	Fioul Collectif
Cuisine	Non équipée, Indépendante
Ameublement	Non meublé
Vue	Dégagée
Ouvertures	PVC, Double vitrage
Exposition	Ouest
Ascenseur	Non
Cave	Oui
Diagnostic	Effectué
Consommations énergétiques	D
Emissions GES	E



CITIZEN IMMOBILIER
27 Boulevard de l'Orangerie
67000 Strasbourg
www.citizen.immo
dany@citizen.immo
03 88 60 12 40



SASU au capital de 1000 € • SIRET 81965865900019 • TVA FR90819658659 • Carte pro CPI 6701 2016 000 008 336 délivrée par CCI de Strasbourg et du Bas-Rhin • Caisse de garantie AXA 313 Les Terrasses de l'Arche 92727 NANTERRE d' un montant de 110000 € 0 • N° RCP 0000007444860304 auprès de AXA 313 Les Terrasses de l'Arche 92727 NANTERRE
Document non contractuel