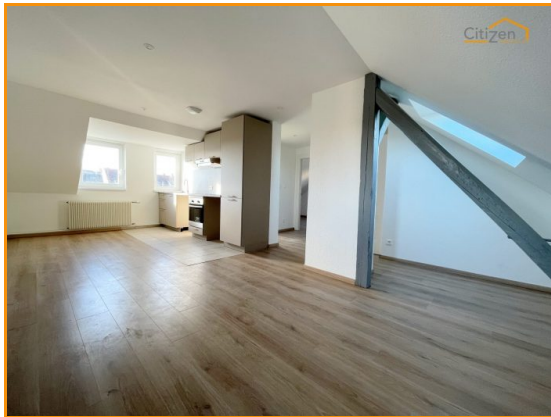


195 000 €

57 m²

3 pièces

Bischheim



Nouveauté

Type d'appartement	T3
Surface	57.00 m ²
Pièces	3
Chambres	2
Salle d'eau	1
WC	1 Indépendant
Étage	2
État général	Neuf
Chauffage	Gaz Individuel
Cuisine	Aménagée et équipée, Indépendante
Ameublement	Non meublé
Vue	Dégagée
Ouvertures	PVC, Double vitrage
Exposition	Traversant
Cave	Oui

Référence 559 VISITE VIRTUELLE DISPONIBLE SUR NOTRE SITE !

Bel appartement 3P de 57 m² au sol et 44 m² habitable situé 13 rue Waldteufel dans le vieux Bischheim, au 2ème et dernier étage.

Idéalement situé dans une ruelle calme, en plein coeur du vieux Bischheim, le bien est à proximité de toutes les commodités : commerces, écoles, transports en commun, axes autoroutiers...

L'appartement est composé d'une entrée, d'une cuisine meublée et équipée ouverte sur le séjour, de deux chambres, d'une salle d'eau et d'un wc séparé.

L'appartement et les parties communes de l'immeuble viennent d'être intégralement rénovés : toiture, façade, isolation intérieure, fenêtres, chaudière individuelle gaz, électricité, sanitaire... un véritable appartement neuf dans de l'ancien !

En annexe, une cave et une dépendance viennent compléter le lot.

Possibilité d'acquérir un garage en sus.

Honoraires inclus de 3.17% TTC à la charge de l'acquéreur. Prix hors honoraires 189 000 €. Classe énergie C, Classe climat C. Montant moyen estimé des dépenses annuelles d'énergie pour un usage standard, établi à partir des prix de l'énergie de l'année 2022 : entre 560.00 et 810.00 €. Nos honoraires : http://www.citizen.immo/page/nos-services-fr_00010.htm

Les points forts :

- Localisation, secteur calme
- Luminosité
- Rénovation récente

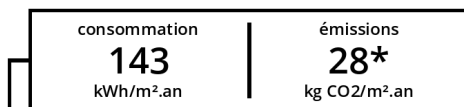
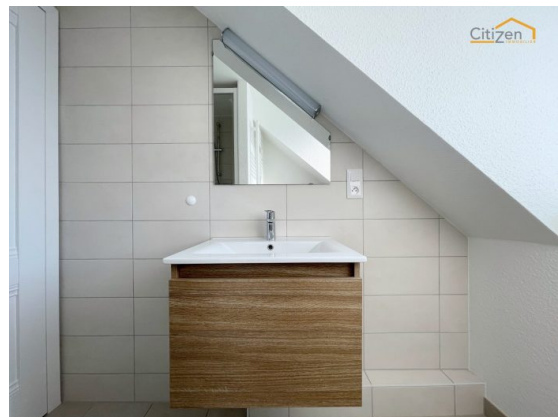
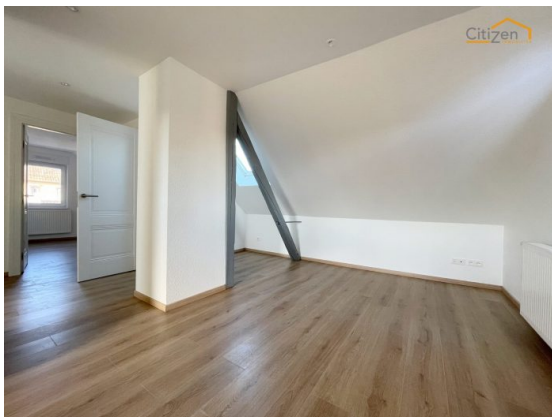


CITIZEN IMMOBILIER
27 Boulevard de l'Orangerie
67000 Strasbourg
03 88 60 12 40

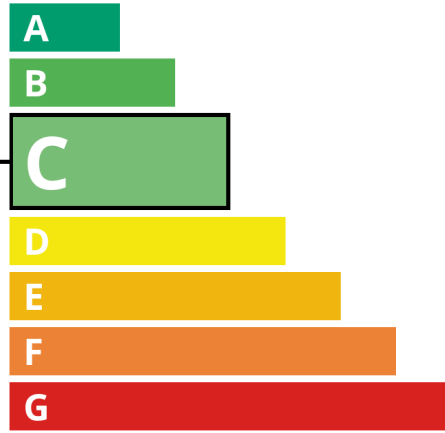


Dany DA SILVA
dany@citizen.immo

03 88 60 12 40



logement très performant

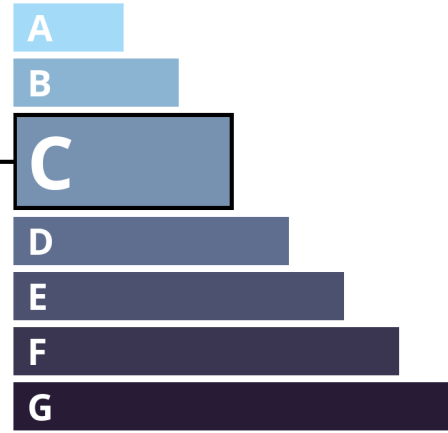


logement extrêmement consommateur d'énergie

* Dont émissions de gaz à effet de serre

28* kg CO₂/m².an

peu d'émissions de CO₂



émissions de CO₂ très importantes

